



高雄市政府農業局統計通報

111年4月

高雄市政府農業局歲入歲出預決算概況

為瞭解本局歲入歲出預決算概況，茲依據行政院主計總處預算編製資訊系統資料進行分析，俾作為本局編列預算及研訂相關政策方針之參考。

一、110年度本局歲入預算數 129,877,000 元、決算數 109,565,061 元，達成率 84.36%。

110年度本局歲入預算數129,877,000元，按科目別分，以補助及協助收入86,371,000元最多(66.50%)，其次為規費收入20,378,000元 (15.69%)，再次為稅課收入12,144,000元 (9.35%)、財產收入5,195,000元(4.00%)、營業盈餘及事業收入3,500,000元(2.69%)，最少為罰款及賠償收入2,289,000元(1.76%)。(詳表1、圖1)

110年度本局歲入決算數109,565,061元，按科目別分，以補助及協助收入70,896,959元最多(64.71%)，其次為規費收入12,497,999元(11.41%)，再次為營業盈餘及事業收入9,800,000元(8.94%)、稅課收入9,457,323元(8.63%)、財產收入5,000,226元(4.56%)、罰款及賠償收入1,855,281元(1.69%)，最少為其他收入57,273元(0.05%)。(詳表1、圖2)

110年度本局歲入達成率84.36%，若觀察各科目之達成率，以營業盈餘及事業收入280.00%最高，其次為財產收入96.25%，再次為補助及協助收入82.08%、罰款及賠償收入81.05%、稅課收入77.88%，最少為規費收入61.33%。若與109年度比較，110年度歲入達成率較109年度減少5.98%。(詳表1、圖3)



高雄市政府農業局統計通報

111年4月

高雄市政府農業局歲入歲出預決算概況

表 1 高雄市政府農業局 110 年度歲入概況

單位：新臺幣元

科目	預算數	決算數	決算較預算 增減數	達成率 (%)
總計	129,877,000	109,565,061	-20,311,939	84.36
稅課收入	12,144,000	9,457,323	-2,686,677	77.88
特別統籌	12,144,000	9,457,323	-2,686,677	77.88
罰款及賠償收入	2,289,000	1,855,281	-433,719	81.05
罰金罰鍰	1,889,000	1,745,000	-144,000	92.38
一般賠償收入	400,000	110,281	-289,719	27.57
規費收入	20,378,000	12,497,999	-7,880,001	61.33
審查費	300,000	654,500	354,500	218.17
證照費	3,898,000	3,991,620	93,620	102.40
場地設施使用費	16,180,000	7,851,879	-8,328,121	48.53
財產收入	5,195,000	5,000,226	-194,774	96.25
利息收入	-	4,261	4,261	--
權利金	520,000	325,192	-194,808	62.54
租金收入	4,475,000	4,393,530	-81,470	98.18
廢舊物資售價	200,000	277,243	77,243	138.62
營業盈餘及事業收入	3,500,000	9,800,000	6,300,000	280.00
投資股息紅利	3,500,000	9,800,000	6,300,000	280.00
補助及協助收入	86,371,000	70,896,959	-15,474,041	82.08
計畫型補助收入	86,371,000	70,896,959	-15,474,041	82.08
其他收入	-	57,273	57,273	--
收回以前年度歲出	-	18,801	18,801	--
其他雜項收入	-	38,472	38,472	--

資料來源：行政院主計總處預算編製資訊系統。



高雄市政府農業局統計通報

111年4月

高雄市政府農業局歲入歲出預決算概況

圖1 高雄市政府農業局110年度歲入預算占比-按科目別分

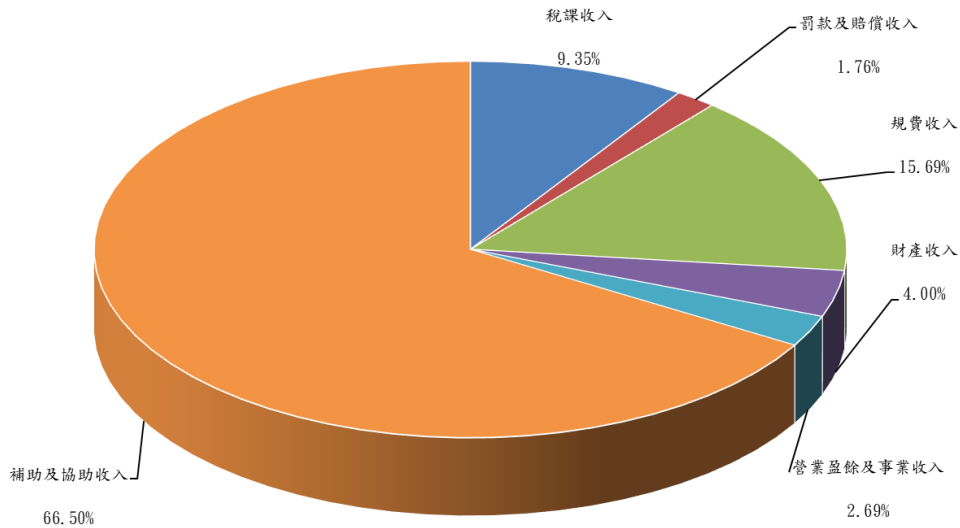
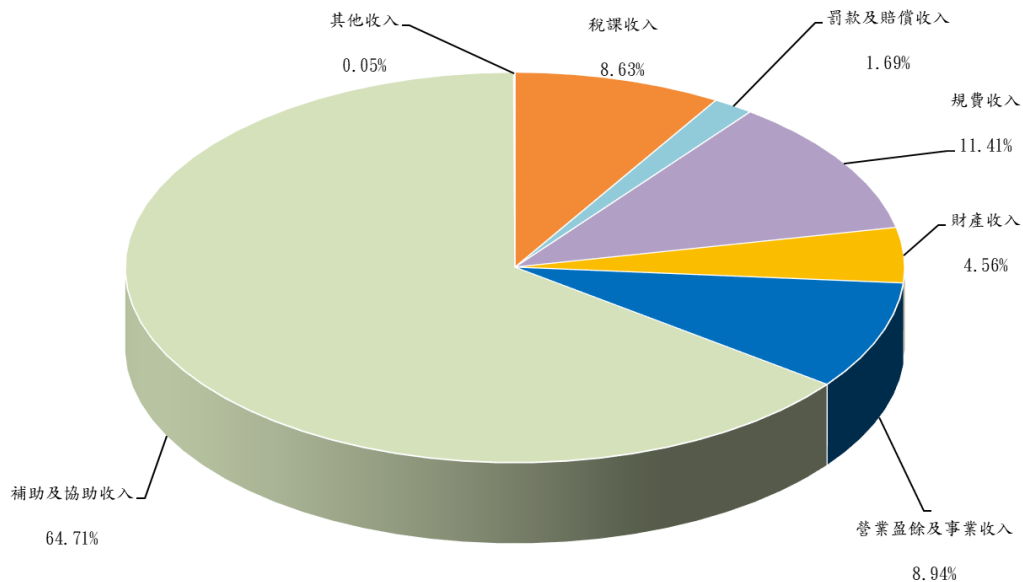


圖2 高雄市政府農業局110年度歲入決算占比-按科目別分



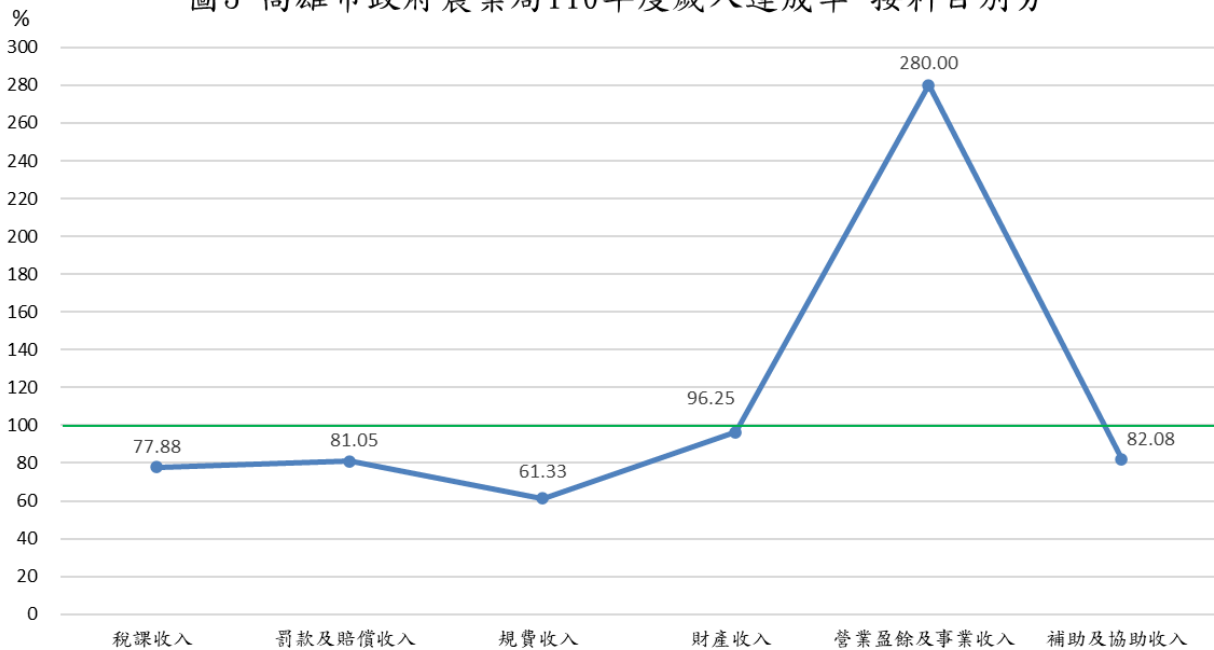


高雄市政府農業局統計通報

111年4月

高雄市政府農業局歲入歲出預決算概況

圖3 高雄市政府農業局110年度歲入達成率-按科目別分



資料來源：行政院主計總處預算編製資訊系統。

二、110年度本局歲出預算數1,694,374,795元、決算數1,670,511,916元，執行率98.59%。

110年度本局歲出預算數1,694,374,795元，按科目別分，以農民福利服務1,107,888,000元最多(65.39%)，其次為農產運銷207,546,000元(12.25%)，再次為行政管理130,711,795元(7.71%)、農村與農業發展84,092,000元(4.96%)、社會保險78,707,000元(4.65%)。(詳表2、圖4)

110年度本局歲出決算數1,670,511,916元，按科目別分，以農民福利服務1,105,972,569元最多(66.21%)，其次為農產運銷205,684,011元(12.31%)，再次為行政管理130,408,610元(7.81%)、農村與農業發展82,056,375元(4.91%)、社會保險77,920,378元(4.66%)。(詳表2、圖5)



高雄市政府農業局統計通報

111年4月

高雄市政府農業局歲入歲出預決算概況

110年度本局歲出執行率98.59%，若觀察各科目之執行率，以農民福利服務99.83%最高，其次為行政管理99.77%，再次為農產運銷99.10%、社會保險99.00%、農村與農業發展97.58%、農會及合作事業輔導97.43%、農務管理84.20%、生態保育管理81.45%，最少為畜產推廣44.26%(主要係中央計畫實際核定數較少)。若與109年度比較，110年度歲出執行率較109年度增加2.4%。(詳表2、圖6)

表 2 高雄市政府農業局 110 年度歲出概況

單位:新臺幣元

科目	預算數	決算數	決算較預算 增減數	執行率 (%)
總計	1,694,374,795	1,670,511,916	-23,862,879	98.59
行政管理	130,711,795	130,408,610	-303,185	99.77
人事費	123,654,065	123,443,867	-210,198	99.83
業務費	5,994,730	5,927,793	-66,937	98.88
設備及投資	985,000	964,950	-20,050	97.96
獎補助費	78,000	72,000	-6,000	92.31
農務管理	19,607,000	16,509,453	-3,097,547	84.20
人事費	1,376,000	1,355,692	-20,308	98.52
業務費	6,234,000	4,776,367	-1,457,633	76.62
獎補助費	11,997,000	10,377,394	-1,619,606	86.50
農村與農業發展	84,092,000	82,056,375	-2,035,625	97.58
人事費	2,156,000	1,664,030	-491,970	77.18
業務費	17,659,000	17,008,383	-650,617	96.32
設備及投資	56,700,000	56,349,035	-350,965	99.38
獎補助費	7,577,000	7,034,927	-542,073	92.85
生態保育管理	52,253,000	42,558,903	-9,694,097	81.45
人事費	2,239,000	2,162,726	-76,274	96.59
業務費	38,320,000	31,141,860	-7,178,140	81.27
獎補助費	11,694,000	9,254,317	-2,439,683	79.14
畜產推廣	7,184,000	3,179,702	-4,004,298	44.26
人事費	752,000	660,467	-91,533	87.83
業務費	2,131,000	1,328,849	-802,151	62.36
設備及投資	75,000	73,086	-1,914	97.45
獎補助費	4,226,000	1,117,300	-3,108,700	26.44



高雄市政府農業局統計通報

111年4月

高雄市政府農業局歲入歲出預決算概況

表2 高雄市政府農業局110年度歲出概況(續)

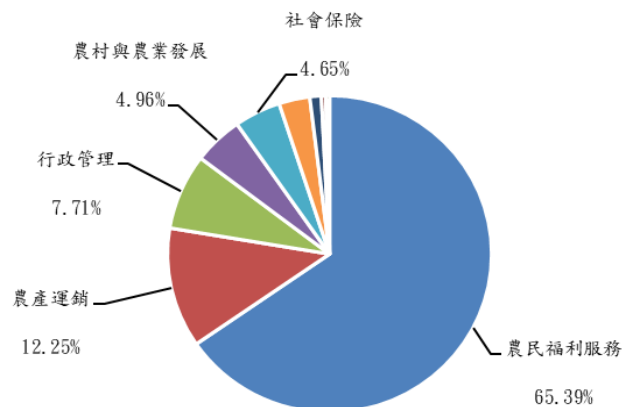
單位:新臺幣元

科目	預算數	決算數	決算較預算 增減數	執行率 (%)
農會及合作事業輔導	6,386,000	6,221,915	-164,085	97.43
人事費	814,000	786,012	-27,988	96.56
業務費	1,215,000	1,086,273	-128,727	89.41
獎補助費	4,357,000	4,349,630	-7,370	99.83
農產運銷	207,546,000	205,684,011	-1,861,989	99.10
人事費	433,000	398,264	-34,736	91.98
業務費	23,085,000	21,698,493	-1,386,507	93.99
獎補助費	184,028,000	183,587,254	-440,746	99.76
社會保險	78,707,000	77,920,378	-786,622	99.00
獎補助費	78,707,000	77,920,378	-786,622	99.00
農民福利服務	1,107,888,000	1,105,972,569	-1,915,431	99.83
獎補助費	1,107,888,000	1,105,972,569	-1,915,431	99.83

註：不含統籌支撥科目、第一預備金。

資料來源：行政院主計總處預算編製資訊系統。

圖4 高雄市政府農業局110年度歲出預算占比-按科目別分



資料來源：行政院主計總處預算編製資訊系統。

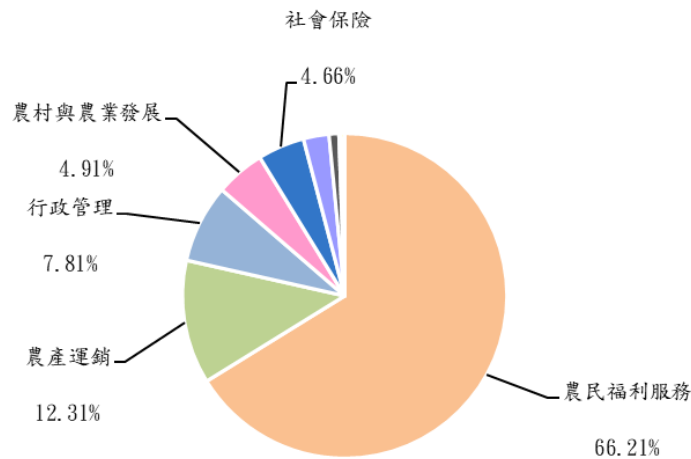


高雄市政府農業局統計通報

111年4月

高雄市政府農業局歲入歲出預決算概況

圖5 高雄市政府農業局110年度歲出決算占比-按科目別分



資料來源：行政院主計總處預算編製資訊系統。

圖6 高雄市政府農業局110年度歲出執行率-按科目別分

